

ODEON CUP

VOJENSKÁ PUŠKA LIŠOV

12.10.2019

**Začátek 12.10.2019 v 9:00 na střelnici v Lišově u
Č.Budějovic**

Prezentace : v sobotu 12.10.2019 od 8:00 hodin

První rána: v 9:00 hodin

Startovné: 100Kč za kategorii

Kategorie hlavní

A: vojenská puška opakovací v ráži do 8 mm modelově do r 1945 pevná
mířidla bez úprav -100m, terč papírový, 3+2x10 ran, čas 15min

B: vojenská puška samonabíjecí oldtimer na náboj ráže 7,62x39 /např.
AK, Sa 58, SKS, p. 52/57/ pevná mířidla bez úprav - 100m, terč papírový,
3+2x10 ran, čas 15 min

C: vojenská puška samonabíjecí - všechny samonabíjecí pušky bez rozdílu
stáří a ráže, pevná mířidla v ráži do 8 mm - 100m, terč papírový, 3+2x10
ran, čas 15 minut

C: puška s optikou-100m v ráži do 8 mm, terč redukovaný, 3+12ran, čas
15min

**O ZAŘAZENÍ ZBRANÍ DO JEDNOTLIVÝCH KATEGORIÍ ROZHODUJE
POŘADATEL ZÁVODU.**

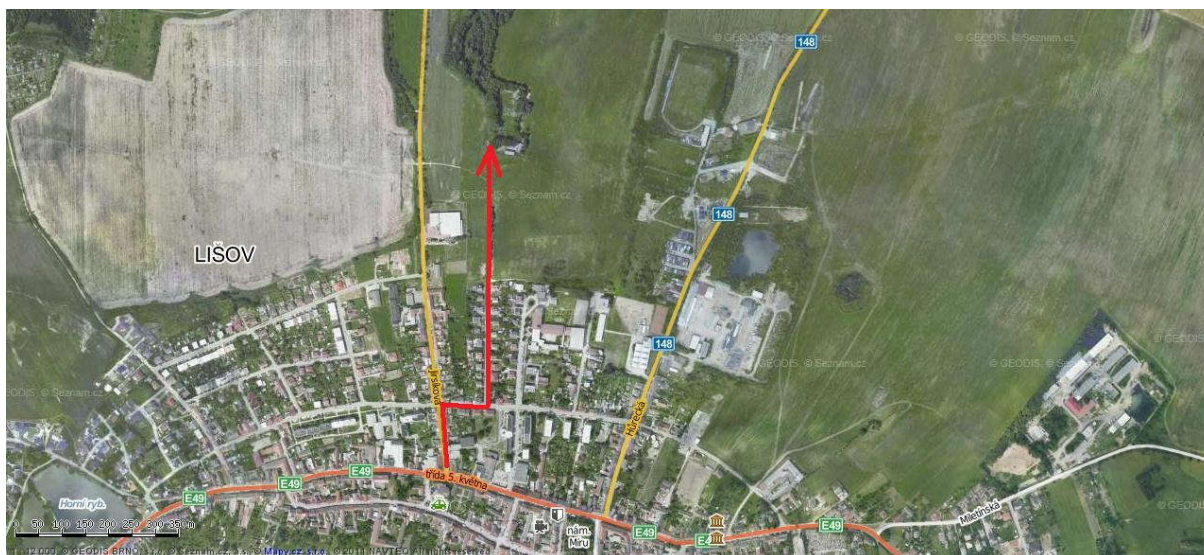
- Kontrola nástřelu pouze pomocí dalekohledu
- Protesty do 30min po zveřejnění výsledků se vkladem 300Kč k rukám HR
- Střelci startují na vlastní nebezpečí a plně zodpovídají za případnou škodu či újmu způsobenou sobě nebo jiným !!

Bezpečnostní pravidla soutěže :

- žádný účastník soutěže nesmí mít v areálu nabitou zbraň mimo střeliště
- v soutěži startuje každý účastník na vlastní nebezpečí, je povinen dodržovat všechny zásady bezpečného zacházení se zbraní, řídit se pokyny organizátorů soutěže
- soutěžící jsou povinni chránit si zrak, doporučuje se ochrana sluchu
- zbraně a střelivo pouze v souladu s platnou legislativou
- pro závodníky je zakázáno požívání alkoholu a drog před a v průběhu soutěže
- soutěžící jsou povinni dodržovat provozní řád střelnice
- přihlášením do soutěže každý účastník stvrzuje, že zná pravidla a bezpečnostní opatření soutěže a že je bude dodržovat

Pořadatel si vyhrazuje právo případných změn, které oznámí před zahájením soutěže, nebo disciplíny .

Cesta na střelnici : po silnici z Č.Budějovic - Jindřichův Hradec -Brno, v Lišově u kostela z hlavní silnice směr Hluboká n/Vltavou ,po 100 m zahnout doprava, pak po 50 m znova doleva a na konci cesty je střelnice.



49°1'19.819"N, 14°36'34.074"E

Střelí se za každého počasí, které fiktivní globální oteplení přinese !!!

VÍTÁNO STYLOVÉ OBLEČENÍ DLE MOŽNOSTI

Parkování a občerstvení v areálu střelnice.

Dotazy, náměty, připomínky a cokoli podnětného: Aleš Šváb, 723 466 717